



شرکت بهپرداز جهان

www.behpardaz.net

رزومه دپارتمان هوش تجاری

فهرست مطالب

۳..... خصوصیات راه حل هوش تجاری شرکت بهپرداز جهان

۳..... تولید گزارشات

خصوصیات راه حل هوش تجاری شرکت بهپارداز جهان

در راستای حرکت به سمت "راه حل برتر، درک بیشتر، تصمیم دقیقتر، سود بیشتر" این شرکت راه حل زیر را در زمینه های تولید گزارشات و انتقال اطلاعات (ETL) ارائه مینماید.

تولید گزارشات

- امکان معرفی کارت امتیاز متوازن
- یکی از امکانات نوین سرویس های هوش تجاری استفاده از ابزار کارت امتیاز متوازن (BSC) میباشد. جهت مقایسه واحدهای مختلف در یک سازمان نیازمند تبدیل داده های غیر متوازن به داده های متوازن میباشیم. برای این منظور راه حل پیشنهادی باید ابزار مناسب را در اختیار قرار دهد. با استفاده از این ابزار میتوان کلیه KPI های موثر در ارزیابی واحد های سازمان را تبدیل به امتیاز متوازن نمود. و در نهایت نسبت به ارزیابی عملکرد واحد های مختلف اقدام نمود.

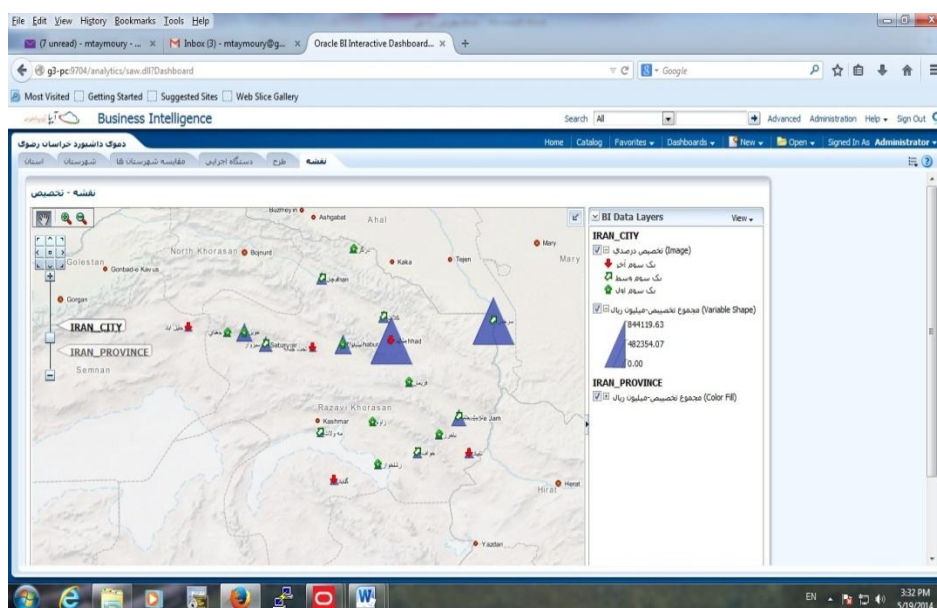


- طراحی و ساخت KPI ها بصورت متمرکز و قابل ارزیابی
- در این راه حل امکان تعریف KPI ها بصورت متمرکز و همچنین تعریف اهداف آنها وجود دارد. با تعریف اهداف هر KPI میزان دستیابی به اهداف مشخص میگردد.

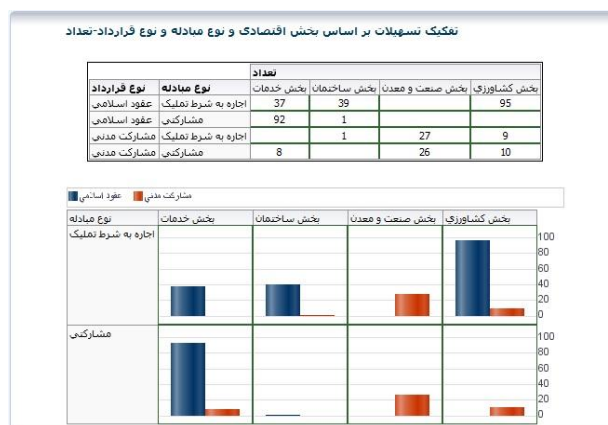
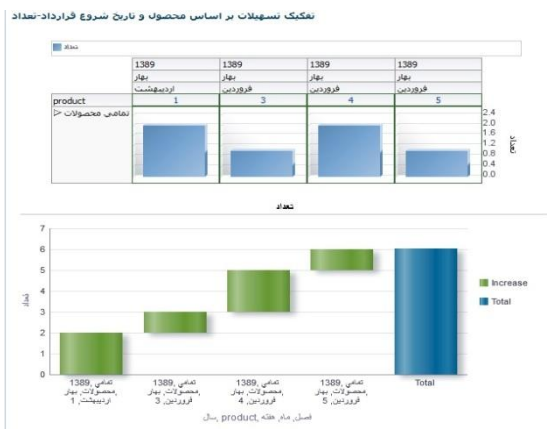
Label	Status	Trend	Actual	Target	Variance	% Variance	Change	% Change
بانکی	⚠							
مالی	⚠							
بازدهی	❗		20.79	25.00	(4.21)	-16.83%		
بازدهی دارایی	❗		3.01	5.00	(1.99)	-39.79%		
کفایت سرمایه	❗		8.27	10.00	(1.73)	-17.29%		
نسبت اهرمی	✅		12.63	12.00	0.63	5.24%		
نسبت سم	✅		21.95	18.00	3.95	21.92%		
رشد و آموزش	⚠							
ها ATM تعداد	⚠		2,607.00	2,607.92	(0.92)	-0.04%		
ها POS تعداد	⚠		12,213.00	12,218.16	(5.16)	-0.04%		
تعداد کارت اعتباری	⚠		5,697,498.24	5,697,508.60	(10.36)	-0.00%		
هزینه های آموزش پرسنل	✅		110,198,301.92	107,897,759.80	2,300,542.12	2.13%		

انتقال اطلاعات (ETL)

- ارائه گزارشات و نمودارها بر روی نقشه جغرافیایی و تعریف سطوح متنوع در نقشه
- یکی از متداولترین نیازمندی سیستمهای BI استفاده از نقشه جغرافیایی جهت ارائه آمار و نمودارها میباشد. در راه حل ارائه شده، امکان استفاده از نقشه و همچنین تعریف سطوح مختلف نقشه (کشور، استان، شهر، منطقه و ...) وجود دارد.



- تعریف هشدارها و نقاط بحرانی
در صورتی که KPI مورد نظر از نقاط بحرانی و یا هشدار تجاوز نماید، میتوان پیغام مناسبی به روش Email , Pager , Digital phone , Handheld Device و ... ارسال نمود.
- استفاده از طیف وسیع نمودارها
جهت نمایش گزارشات به نحو مطلوب طیف گسترده ای از نمودار در دسترس میباشد. با توجه به نحوه ارائه گزارش میتوان از اشکال مختلف نمودار استفاده نمود.



- پشتیبانی انواع ساختار فایل به عنوان data
کلیه بانکهای اطلاعاتی شناخته شده و ساختارهای فایلی با فرمت مشخص در این روش قابل استفاده خواهند بود. ساختارهای فایلی CSV, XL* و... نمونه ای از این فایلها میباشد.
- پشتیبانی از ساختارهای سیستم های جامع (ERP) شناخته شده در سطوح ETL و گزارشات
ساختارهای SAP و oracle applications نمونه ای از این ERP ها هستند.
- امکان تعریف مکانیزم انتقال بصورت گرافیکی
سنگین ترین فعالیت پروژه های BI تعریف روال انتقال اطلاعات از منابع داده ای به ساختار گزارشگیری (ETL) میباشد. معمولاً هزینه تغییرات در این روالها به مرور زمان افزایش چشمگیری میابد. ولی در این راه حل روالهای انتقال بصورت گرافیکی تعریف میگردند. بنابر این با مرور زمان هزینه تغییرات در سطح روالهای انتقال افزایش نمیابد.
- امکان تعریف روتینهای کنترل کیفیت داده بصورت گرافیکی

در این راه حل روتینهای کیفیت داده (quality assurance) بصورت گرافیکی تعریف میگردد. بنابر این تغییرات در این روالها بسیار ساده خواهد بود.

- پشتیبانی از ساختارهای MOLAP و ROLAP

از دیگر امکانات راه حل پیشنهادی ، پشتیبانی از ساختارهای متعدد MOLAP و ROLAP میباشد. هر کدام از این ساختارها، ویژگیهای برجسته ای دارند. براساس شرایط محیطی ، امکانات و نیازمندیها، یکی از این ساختارها مورد استفاده قرار میگیرد. بنابر این راه حل پیشنهادی باید امکان ارتباط با هر کدام از این ساختارها را داشته باشد.

❖ تماس با ما:

تلفکس: ۴۴۴۸۷۱۰۰ - ۴۴۴۸۷۰۹۷ - ۴۴۴۸۷۰۹۸

پست الکترونیک: info@behpardaz.net

نشانی: تهران، خیابان اشرفی اصفهانی، جنب مرکز خرید تیراژه، کوچه شهید زمانی، شماره ۴۵

مدیر دپارتمان: مهندس سعید مقدسی

saeedm@behpardaz.net

۰۹۱۲۱۳۱۴۰۹۳

www.behpardaz.net